

Analiza wyników sprawdzianu 2013

OGÓLNY WYNIK

		KRAJ	WOJEWÓDZTWO	GMINA	SZKOŁA
Liczebność					8
Wynik średni	liczba punktów	24,0	23,9	25,4	25,8
	%	60%	60%	63%	64%
Wynik najniższy					13
Wynik najwyższy					34
Mediana					29,0
Odchylenie standardowe					8,9

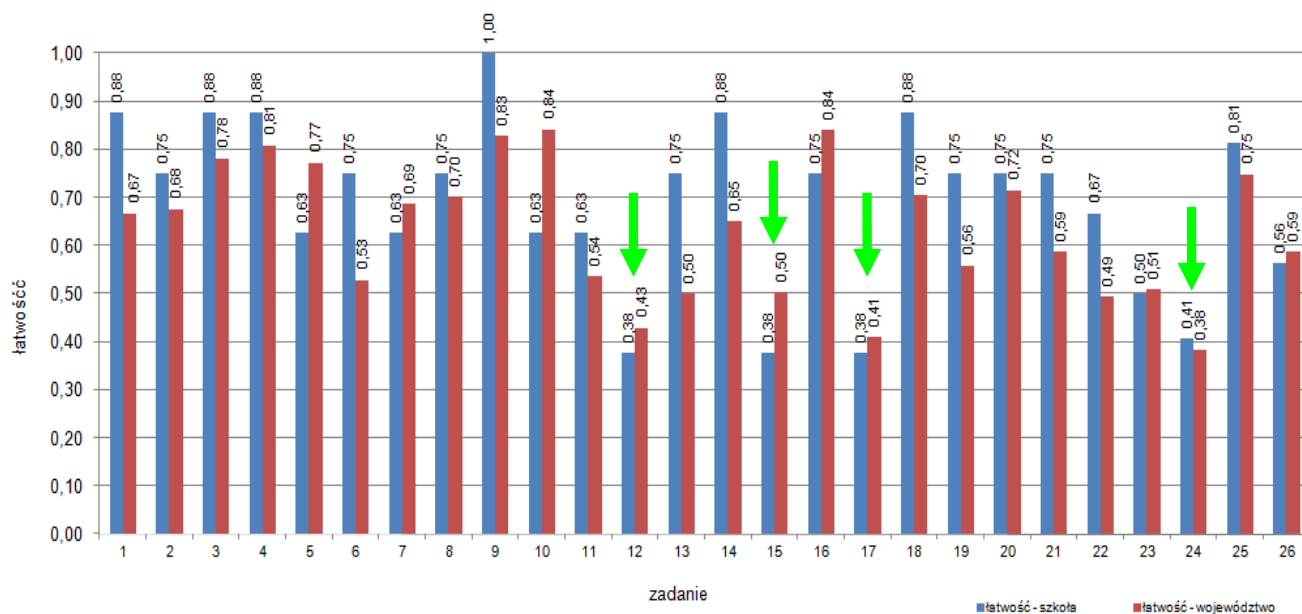
Średni wynik szkoły znajduje się w **6** (wyżej średnim) przedziale skali staninowej.

OSIĄGNIĘCIA UCZNIÓW W OBSZARACH UMIEJĘTNOŚCI

	KRAJ	WOJEWÓDZTWO	GMINA	SZKOŁA
Czytanie	73%	73%	77%	78%
Pisanie	63%	62%	63%	61%
Rozumowanie	52%	53%	57%	66%
Korzystanie z informacji	62%	61%	65%	59%
Wykorzystywanie wiedzy w praktyce	47%	47%	53%	53%

W kilku obszarach nasi uczniowie osiągnęli wynik wyższy niż średnia w kraju. Najbardziej zadowalającym jest, że było to *Rozumowanie* i *Wykorzystywanie wiedzy w praktyce*. Umiejętności te zawsze sprawiają najwięcej problemów.

ŁATWOŚĆ ZADAŃ – SZKOŁA/WOJEWÓDZTWO



ŁATWOŚĆ CZYNNOSCI W ZADANIACH OTWARTYCH

nr zdania / czynności	21.I	22.I	23.I	24.I	25.I	25.II	26.I	26.II	26.III	26.IV	26.V
	łatwość										
szkoła	0,75	0,67	0,50	0,41	1,00	0,63	0,79	0,50	0,31	0,75	0,25
klasa A	0,75	0,67	0,50	0,41	1,00	0,63	0,79	0,50	0,31	0,75	0,25

Do analizy posłużyły zadania, w których uczniowie uzyskali poniżej 50%. Jest ich w tym roku niewiele, niemniej należy podjąć działania, aby tego typu zagadnienia sprawiały uczniom mniej problemów.

Zad. 12 - Rozumowanie (kalendarz, dni tygodnia)

Zad. 15 i 17 - Korzystanie z informacji (czytanie schematów, tabeli)

Zad. 24 - Wykorzystywanie wiedzy w praktyce (liczenie pola powierzchni)

Niewiele ponad 50% uczniowie uzyskali z kolejnych dwóch zadań. Warto też więc popracować z tego rodzaju problemami.

Zad. 23 - Wykorzystywanie wiedzy w praktyce (obliczanie ułamków danej liczby, porównywanie różnicowe)

Zad. 26 - Pisanie (wypowiedź pisemna- list)

Po bardziej szczegółowym przyjrzeniu się czynnościom w zadaniu 26 można stwierdzić, że na słabszy wynik *Pisania* wpłynęły błędy językowe i interpunkcyjne. Ujęcie tematu oraz ortografia były na poziomie 75% i powyżej. Jest to zdecydowana poprawa w porównaniu do lat poprzednich.

Pozostałe zadania w większości były dla naszych uczniów łatwiejsze niż dla uczniów województwa.